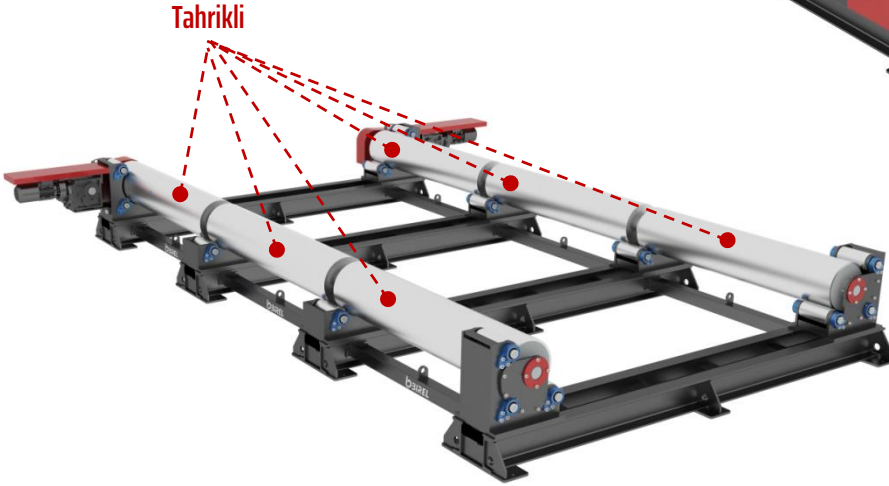




Tahrikli



Genel Özellikler ;

- BTC model Uzun Boru Çeviriciler, düşük et kalınlığına sahip uzun borulardaki orta kısmının ağırlıktan dolayı deformasyona uğramasını sıfıra indirmek için tasarlanan, silindirik parçaların çevre ve boy kaynaklarında kaliteli ve ekonomik bir çözüm ürünüdür.
- BTC model Uzun Boru Çeviriciler, Tanklar, basınçlı kaplar, kule boruları, kazanlar, depolar, reaktörler, yakıt varilleri gibi dairesel parçaların çevre ve boy kaynağının atılması için bu parçaların döndürülmesinde kullanılmaktadır.
- BTC model Uzun Boru Çeviriciler, Tekerlerin iş parçasına teması için bir ön ayar gerektirmektedir.
- Güçlü çelik kaynaklı konstrüksiyon yapısı.
- BTC model Uzun Boru Çeviriciler ile operatörler iş parçasını saat yönüne ya da saat yönünün tersine hassas bir şekilde kumanda paneli üzerinden kontrol edebilecekleri ayarlanabilir hızlarda rahatça döndürebilirler.
- Gerek otomatik' gerekse elle kaynaklarda, hızı ve verimi arttırdığı gibi, vinç kullanımını en aza düşürmesinden dolayı çelik konstrüksiyon tesislerinde önemli bir yere sahiptir.

Teknik Avantajlar ;

- Birel Makina standart olarak , BTC model Uzun Boru Çeviriciler Modeli 5 - 10 Ton olarak imalat yapmaktadır.
- Özel durumlarda, 30 ton'a kadar imalat yapılabilir.

❖ Birel, Tüm teknik spesifikasyonları önceden haber vermeden değiştirme hakkını saklı tutar.

TEKNİK ÖZELLİKLER

Standart Ekipmanlar

- Ayarlanabilir Dönüş Hızı ve Dijital gösterge
- Manuel Çap Ayarı
- Frenli ve Fan Soğutmalı Motor (Asenkron)
- 5 mt. El Kontrollü Kablolü Kumanda Kutusu
- 5 mt. Güç Kablosu
- Standart Makina Renkleri :
 - Şase RAL 7011(Gri)
 - Sac Muhafazalar : RAL 3020(Kırmızı)
- Güç Beslemesi : 380V -(3 faz+Nötr+Topraklama)
- Bir (1) Yıl Garanti (Aşınan parçalar , garanti dışındadır.)

Opsiyonel Kontrol Üniteleri

DFPSE

Çiftli Ayak Pedalı+
Cubuk+Acil Stop
3 m.



SFP

Tekli Ayak Pedalı



OHC

Omuz üstü Boyuna Askılı



MP

Master Panel

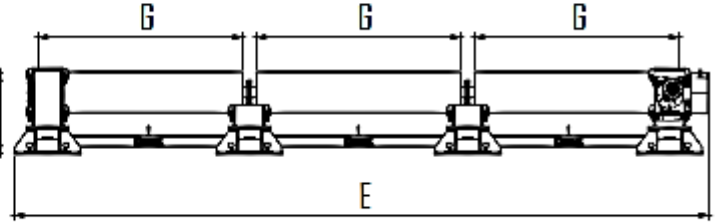
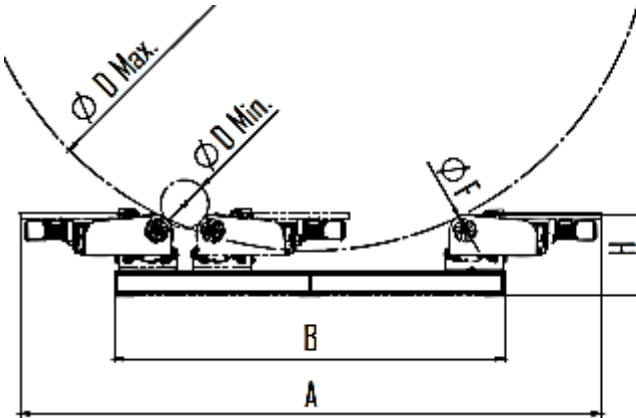


WRC

Kablosuz Uzaktan Kumanda



- ❖ Şok ve Vibrasyonları sönmleyen Poliüretan Tekerler
- ❖ Vidalı Mil ile Motorlu Çap Ayarı



Teknik Özellikler :

Model : BTC	Semb.	Bir.	BTC-5	BTC-10
Kapasite		ton	5	10
Max. Yük (Tahrikli Ünite)		t/unit	2.5	5
Max. Yük (Avare Ünite)		t/unit	2.5	5
2 Teker Tahrik			standart	standart
Dönüş Hızı		mm/min	200 - 1620	200 - 1550
Çap Aralığı (Min - Max)		mm	350-5000	350-5000
Teker Çapı	ØF	mm	300	300
Teker Genişliği	G	mm	1500 x 3	1500 x 3
Teker Malzemesi			Steel	Steel
Uzunluk (Tahrikli Ünite)	A	mm	4260	4340
Uzunluk (Avare Ünite)	B	mm	2860	2860
Genişlik (Tahrikli Ünite)	E	mm	5100	5100
Yükseklik	H	mm	600	600
Motor Gücü		kW	0,25 x 2	0,25 x 2

↳ Bu standart kapasitelerin dışında, Birel Makina, Müşteri ihtiyaçlarına göre, farklı kapasite ve ölçülerde imalat yapma imkanına sahiptir.

❖ Birel, Tüm teknik spesifikasyonları önceden haber vermeden değiştirme hakkını saklı tutar.