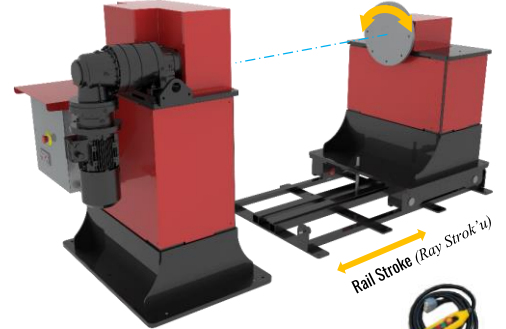


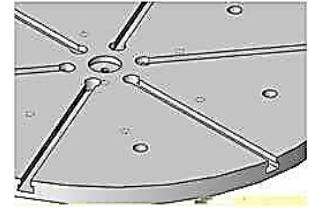
Tahrikli Gövde

Avare Gövde

GEZER  
VERSİYON

## OPSİYONEL Modifikasyonlar &amp; Ekipmanlar;

## EFFA : Kolay Fikstür Bağlama Aparatı

T-SE: Yuvarlak İş Tablası T - kanallı  
Kalın Plaka

## Genel Özellikler :

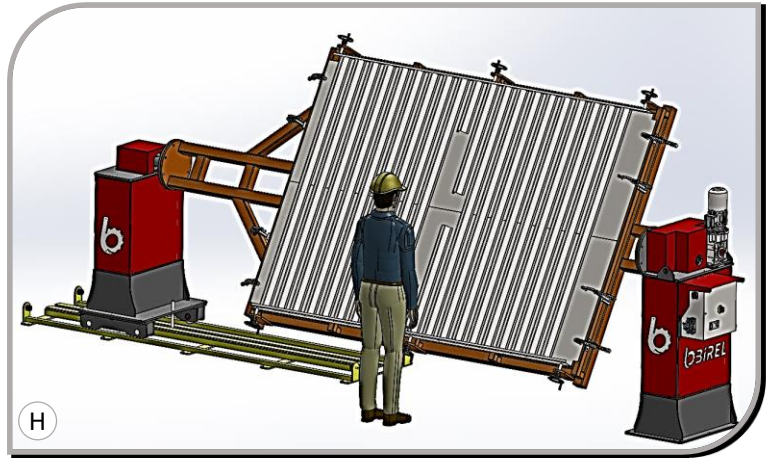
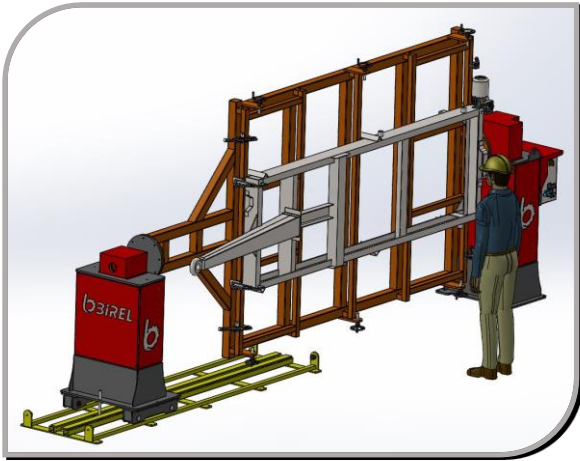
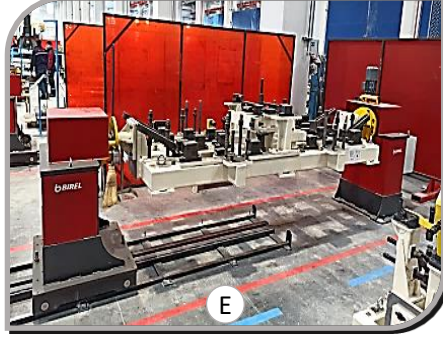
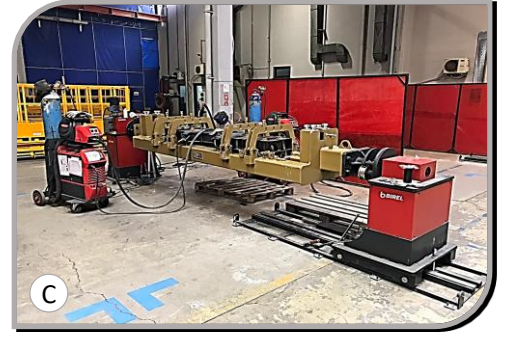
- BEMG-1AX model Pozisyoner, hiçbir geometrik şekil farketmeksizin, ölçü sınırlarındaki tüm parçalara pozisyonlama yapabilmeye ve uygun kaynak köşesi oluşturabilme adına kaliteli ve ideal bir çözümdür. 360 derece istediğiniz pozisyonda kaynatmaya yine aynı şekilde montaj yapabilmeye son derece imkan sağlamaktadır.
- 360 derece dönme kabiliyetinin olduğu ve opsiyonel olarak sunduğumuz hızlı bağlama-sökme aparatları ile ergonomik çalışma ortamı sunmaktadır.
- BEMG-1AX model Pozisyoner karşılıklı 1 tahrikli - 1 gezer avare gövdeden oluşmaktadır.
- BEMG-1AX model Gezer Pozisyoner ile operatörler tabla ekseninde, iş parçasını saat yönüne ya da saat yönünün tersine hassas bir şekilde kumanda paneli üzerinden kontrol edebilecekleri ayarlanabilir hızlarda rahatça döndürebilirler.

## Teknik Avantajlar :

- Birel Makina standart olarak, BEMG-1AX modelleri 1 - 2 - 3 - 5 Ton kapasite'lerde imalatını yapmaktadır.
- Frenli ve cebri fan soğutmalı motor.
- Opsiyon olarak sağlanan T - kanallı Kalın Plaka yardımıyla hızlı bağlantı imkanı sağlar.
- Ancak özel durumlarda, Bu standart kapasitelerin dışında, Birel Makina, müşteri standart ve ihtiyaçlarına göre, farklı kapasitelerde imalat yapma imkanına sahiptir.
- Herhangi bir özel proje ve talep için, tarafımız ile kontak kurmaya çekinmeyiniz.

❖ Birel, Tüm teknik spesifikasyonları önceden haber vermeden değiştirme hakkını saklı tutar.

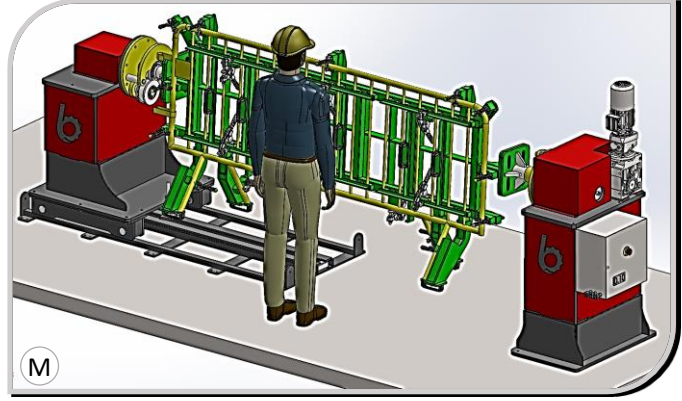
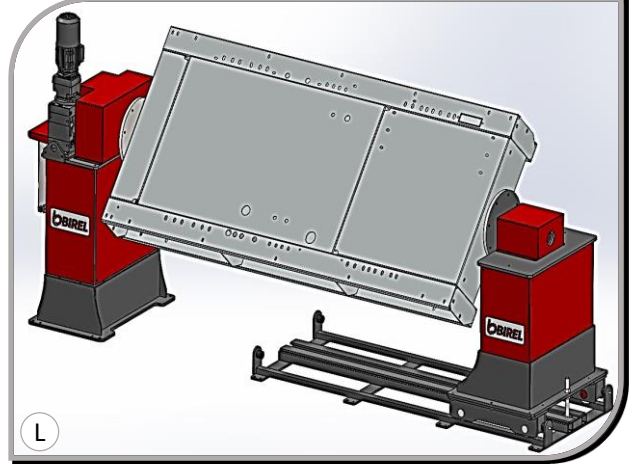
## UYGULAMA GÖRSELLERİ



❖ Birel, Tüm teknik spesifikasyonları önceden haber vermeden değiştirme hakkını saklı tutar.

Birel Mühendislik Makine San. Tic. A.Ş. | Adres: Yaylacık Mahallesi Dogancilar Mevkii 46. Sok. No:4/1 Nilüfer/Bursa – TURKEY  
 Tel: +90 (224) 413 06 17 Fax: +90 (224) 413 06 18 Web : [www.birelmuhendislik.com](http://www.birelmuhendislik.com) İletişim Email : [info@birelmuhendislik.com](mailto:info@birelmuhendislik.com)  
 Satış Bölümü : Email: [sales@birelmakina.com](mailto:sales@birelmakina.com) Direkt Mobil: +90.54620164 91

## UYGULAMA GÖRSELLERİ



## Standart Özellikler :

- Yuvarlak İş Tablası Delikli (EFFA aparat uyumlu)
- Ayarlanabilir İş Tablası Dönüş Hızı ve Dijital gösterge
- İş Tablası 360 derece Döndürme Kabiliyeti.
- 5 mt. El Kontrollü Kablolü Kumanda Kutusu
- 5 mt. Güç Kablosu
- Frenli ve Fan Soğutmalı Motor ( Asenkron )
- Standart Makina Renkleri :
  - Şase RAL 7011( Gri )
  - Sac Muhafazalar : RAL 3020( Kırmızı )
- Güç Beslemesi : 380V - (3 faz+Nötr+Topraklama)
- Bir (1) Yıl Garanti (Aşınan parçalar , garanti dışındadır. )

## Opsiyonel Kontrol Üniteleri

DFPSE

Çiftli Ayak Pedalı+Çubuk+Acil Stop 3 m.

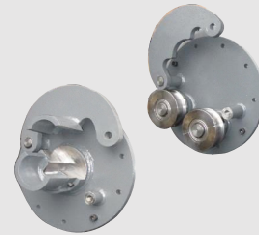


OHC

Omuz üstü Boyuna Askılı



EFFA

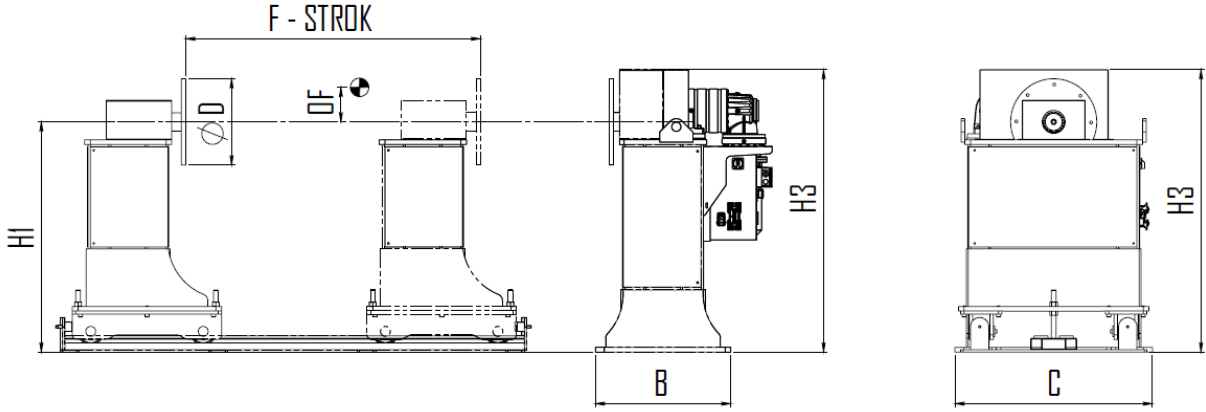
Kolay Fikstür  
Bağlama Aparatı

WRC

Kablosuz  
Uzaktan Kumanda

❖ Birel, Tüm teknik spesifikasyonları önceden haber vermeden değiştirme hakkını saklı tutar.

## TEKNİK ÖZELLİKLER



## Teknik Özellikler :

Model : BEMG-1AX	Semb	Bir.	BEM1G-1AX	BEM2G-1AX	BEM3G-1AX	BEM5G-1AX
Kapasite		kg	1 000	2 000	3 000	5 000
Döndürme Hızı		rpm	0,2-1,2	0,2-1,15	0,2-1	0,2-1,2
Max. Döndürme Tork'u		Nm	1500	3000	4500	5000
Döndürme Eksen Yüksekliği	H1	mm	1000	1000	1000	1250
Max.Eksen Kaçıklığı	OF	mm	150	150	150	100
Tabla Çapı	ØD	mm	375	375	375	500
Max.İş Parçası Çapı		mm	2000	2000	2000	2500
Yükseklik	H3	mm	1220	1220	1250	1500
Uzunluk	B	mm	520	590	650	670
Genişlik	C	mm	800	860	980	1060
Ray Tipi (GEZER TİP)			Birel Tarafından			
Ray Strok'u (GEZER TİP)	F1 – F2	mm	1340	1250	1150	1100
Tabla Motor Gücü		kW	0,37	0,55	0,75	1,1
Weight		kg	590	910	1060	1460

↳ Bu standart kapasitelerin dışında, Birel Makina, Müşteri ihtiyaçlarına göre, farklı kapasite ve ölçülerde imalat yapma imkanına sahiptir.

❖ Birel, Tüm teknik spesifikasyonları önceden haber vermeden değiştirme hakkını saklı tutar.