

- Standard 2 ad. Destek Sehpa ile birlikte.

- Yukarı-Aşağı Hareket Vidalı Mil ve Kızaklar Vasıtasıyla
- Boru'yu tutmak için Hidrolik Baskı uygulanır.

OPSİYONEL Modifikasyonlar & Ekipmanlar ;

M01.: 2 ad.'ten fazla ilave herbir Destek Sehpa Opsiyonel'dir.



Genel Özellikler ;

- BD Dirsek Kaynak Çevirici Model, Dirseklerin yuvarlak profiller ile, Manual ve Otomatik kaynak için döndürme amaçlı, esas olarak Boru imalat tesislerinde, hat montajlarında kullanılmaktadır.
- Boru'nun dönmesinden dolayı, Çevresel kaynakta herhangi bir kaynak atlaması oluşmaz
- Standart olarak, Çap Ayarı için Yukarı ve Aşağı hareketler Manual Çark vasıtasıyla mekanik olarak gerçekleştirilir. İstek üzerine, Hızlı bağlama-sökme ekipmanı sağlanabilir.

Teknik Avantajlar ;

- Birel Makina standart olarak, BD modeli 3000 - 8000 kg. olarak imalat yapmaktadır.
- Frenli ve cebri fan soğutmalı motor.
- Opsiyonel, Kaynak Torç Bağlantı ekipmanı sağlanır.
- Ancak özel durumlarda, Bu standart kapasitelerin dışında, Birel Makina, müşteri standart ve ihtiyaçlarına göre, farklı kapasitelerde imalat yapma imkanına sahiptir.
- Herhangi bir özel proje ve talep için, tarafımız ile kontak kurmaya çekinmeyiniz.

❖ Birel, Tüm teknik spesifikasyonları önceden haber vermeden değiştirme hakkını saklı tutar.

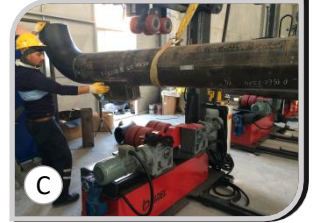
UYGULAMA GÖRSELLERİ



A



B



C



D



E

Standart Özellikler

- İş Tablası 360 derece Dönüş Kabiliyeti
- Çap Ayarı ve Yukarı -Aşağı hareketler Motorlu
- Destek Sehpa'sı Çap Ayarı Manuel Vidalı Mil ile
- Ayarlanabilir İş Tablası Dönüş Hızı ve Dijital gösterge
- Frenli ve Fan Soğutmalı Motor (Asenkron)
- 5 mt. El Kontrollü Kablolü Kumanda Kutusu
- 5 mt. Güç Kablosu
- Standart Makina Renkleri :
 - Şase RAL 7011(Gri)
 - Sac Muhafazalar : RAL 3020(Kırmızı)
- Güç Beslemesi : 380V -(3 faz+Nötr+Topraklama)
- Bir (1) Yıl Garanti (Aşınan parçalar , garanti dışındadır.)

Opsiyonel Kontrol Üniteleri

DFPSE

Çiftli Ayak Pedalı+
Cubuk+Acil Stop
3 m.

SFP

Tekli Ayak Pedalı



MP

Master Panel



OHC

Omuz üstü Boyuna Askılı



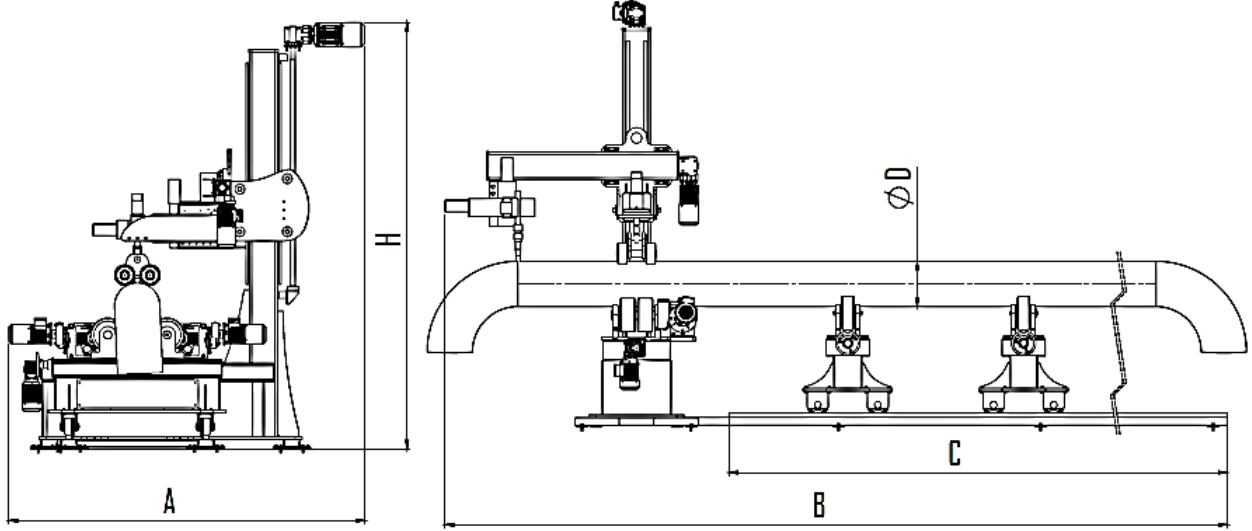
WRC

Kablosuz Uzaktan Kumanda



❖ Birel, Tüm teknik spesifikasyonları önceden haber vermeden değiştirme hakkını saklı tutar.

TEKNİK ÖZELLİKLER



Teknik Özellikler :

Model No : BD	Semb.	Bir.	BD(4 - 24)	BD(12 - 56)
Kapasite		kg	6 000	8 000
Bağlanabilir Boru Çapı	Dmin - Dmax	inch	4" - 24"	12" - 56"
Makine Uzunluğu	A	mm	2600	3150
Ray Ekseni	C	mm	11000	11000
Uzunluk	B	mm	13 000	13 000
Yükseklik	H	mm	3050	4800
Kaynak Hızı		mm / min	200 - 1250	200 - 1250
Ağırlık		kg	3700	5250

↳ Bu standart kapasitelerin dışında, Birel Makina, Müşteri ihtiyaçlarına göre, farklı kapasite ve ölçülerde imalat yapma imkanına sahiptir.

❖ Birel, Tüm teknik spesifikasyonları önceden haber vermeden değiştirme hakkını saklı tutar.