

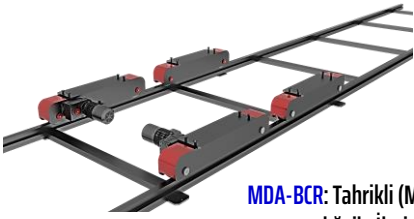
- ❖ Çap Ayarı Standart olarak Manual Delik Ayarlı
- ❖ Ekonomik
- ❖ Kolay Çalıştırılmalı

«1» SET	«1 ad.» <b>TAHRİKLİ Unite</b>
	«1 ad.» <b>AVARE Unite</b>

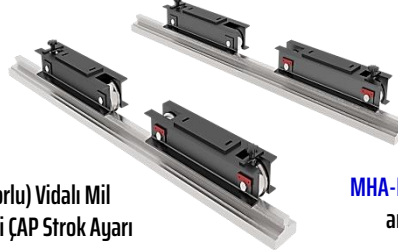


## OPSİYONEL Modifikasyonlar &amp; Ekipmanlar ;

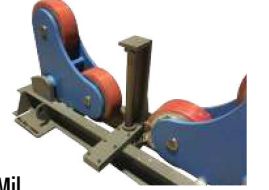
## BCBS: Tahrikli+Avare Buggy Sistemi



## MB: Manuel Buggy Sistemi



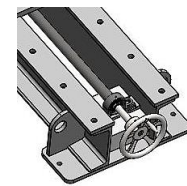
## AD-BCR: Anti-drift



**MDA-BCR:** Tahrikli (Motorlu) Vidalı Mil  
aracılığı ile İleri-Geri ÇAP Strok Ayarı



**MHA-BCR:** Manuel Çark Tahrikli Vidalı Mil  
aracılığı ile İleri-Geri ÇAP Strok Ayarı



## Genel Özellikler ;

- BCR model Konvansiyonel Çeviriciler , Farklı çapların Manual delikler ile ayarlamasının yapıldığı ,değişken olan silindirik parçaların ekonomik ve pratik çevresel kaynak atılması için döndürülmesi amacıyla kullanılır.
- BCR model Konvansiyonel Çeviriciler , Tanklar, Basıncılı kaplar,Kule boruları, Kazanlar,Depolar, Reaktörler, Yakıt varilleri,Rüzgar Enerjisi,, Petrokimya, Boru hatları,Gemi yapımı gibi sektörlerde, Silindirik parçaların çevresel kaynak döndürülmesi için kullanılır.
- BCR model Konvansiyonel Çeviriciler , , Tekerlerin iş parçasına teması için bir ön ayar gerektirmektedir. Ayarlama Standart modelde kızaklar üzerinde, Manual kaydırma ile yapılır ve kızak'a sabitlenir.
- Güçlü çelik kaynaklı konstrüksiyon yapısı.
- Silindirik parça her zaman, çaptan bağımsız merkezi kalır ve Kaynak kafası sık ayarını gerektirmez.
- BCR model Konvansiyonel Çeviriciler ile operatörler, iş parçasını saat yönüne ya da saat yönünün tersine hassas bir şekilde kumanda paneli üzerinden kontrol ederek, ayarlanabilir hızlarda rahatça döndürebilirler.
- Çeviriciler, gerek otomatik gerekse elle kaynaklarda, hızı ve verimi arttırdığı gibi, vinç kullanımını en aza düşürmesinden dolayı çelik konstrüksiyon tesislerinde önemli bir yere sahiptir.

❖ Birel, Tüm teknik spesifikasyonları önceden haber vermeden değiştirme hakkını saklı tutar.



### Teknik Avantajlar ;

- BCR model KonvansiyonelÇevirici"1" Seti: 1 tahrikli ve/veya avare olmak üzere 2 üniteden oluşmaktadır. Özel uygulamalara göre, Tahrikli ve avare ünitelerinin sayısı değiştirilebilir
- Birel Makina standart olarak 3 - 5 - 6 - 10 - 15 - 20 - 30 - 40 - 50 - 60 - 80 - 100 ton arasında imalat yapmaktadır. İlave olarak, istek üzerine 100ton ve üzeri modeller özel imalatlar olarak yapılır .
- 3- 5- 6 - 10ton kapasitelerde Tek Tahrik Teker grubu kullanılır, 10ton yukarısında Çift tahrik teker grubu kullanılır.
- Opsiyonel el çarklı Vidalı Mil yardımıyla kızak üzerinde ileri geri yaparak çap ayarı yapma avantajı vardır. Her iki üniteye de uygulanabilir.
- Opsiyonel olarak, Çap ayarı için dişli mil aracılığı ile kızak üzerinde ileri-geri teker grupları hareketlerini motor tahrikli ayarlama imkanı ve her iki ünite de hareket ettirme imkanı mevcuttur.
- Opsiyonel olarak Buggy taşıyıcıları kullanarak raylar üzerinde hareket ettirme imkanı mevcuttur. İki Buggy taşıyıcı ünitesi mevcuttur: Birinci seçenek Tekerleri raylar üzerinde manuel ilerlemeli ve ikincisi tekerleri raylar üzerinde motor tahrikli ilerlemeli olanıdır.
- İş parçasının, çevirici üzerinden kayarak düşmesini engellemek için, dayama ilave imkanı.

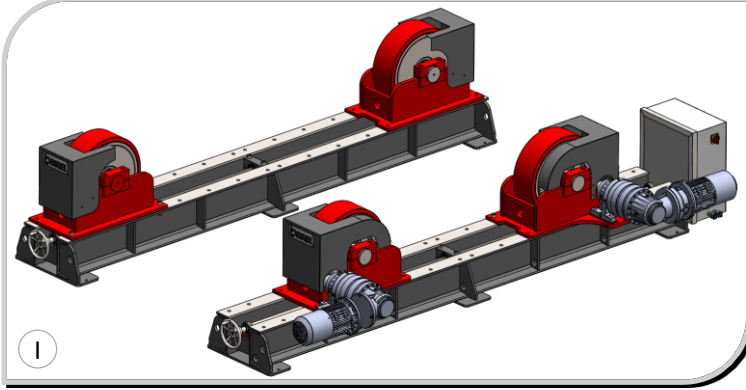
❖ Birel, Tüm teknik spesifikasyonları önceden haber vermeden değiştirme hakkını saklı tutar.

Birel Mühendislik Makine San. Tic. A.Ş. | Adres: Yaylacık Mahallesi Dogancilar Mevkii 46. Sok. No:4/1 Nilüfer/Bursa - TURKEY  
 Tel: +90 (224) 413 06 17 Fax: +90 (224) 413 06 18 Web : www.birelmuhendislik.com İletişim Email : [info@birelmuhendislik.com](mailto:info@birelmuhendislik.com)  
 Satış Bölümü : Email: [sales@birelmakina.com](mailto:sales@birelmakina.com) Direkt Mobil: +90.5462016491

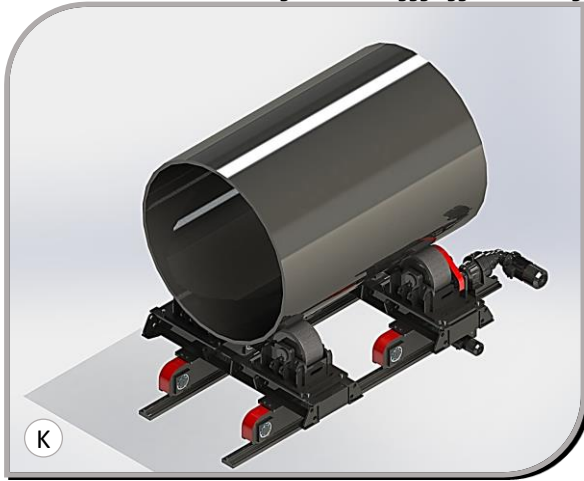
## ÖZELLİKLER

## Elektrik Paneli

## Manual Çap Ayarlı El Çarkı Uygulaması



## Ray Üzerinde Buggy Uygulama Örneği



## El Kontrol Kutusu



## Standart Ekipmanlar

- Ayarlanabilir Dönüş Hızı ve Dijital gösterge
- Kızaklar üzerinde Çap Aralığı için Sabitleme Delikleri
- Şok ve Vibrasyonları sönmöleyen Poliüretan Tekerler
- 5 mt. El Kontrollü Kablolü Kumanda Kutusu
- 5 mt. Güç Kablosu
- Frenli ve Fan Soğutmalı Motor ( Asenkron )
- Standart Makina Renkleri :
  - Şase RAL 7011( Gri )
  - Sac Muhafazalar : RAL 3020( Kırmızı )
- Güç Beslemesi : 380V -(3 faz+Nötr+Topraklama)
- Bir (1) Yıl Garanti (Aşınan parçalar , garanti dışındadır. )

## Opsiyonel Kontrol Üniteleri

## DFPSE

Çiftli Ayak Pedalı+  
Cubuk+Acil Stop  
3 m.



## OHC

Omuz üstü Boyuna Askılı



## MP

Master Panel



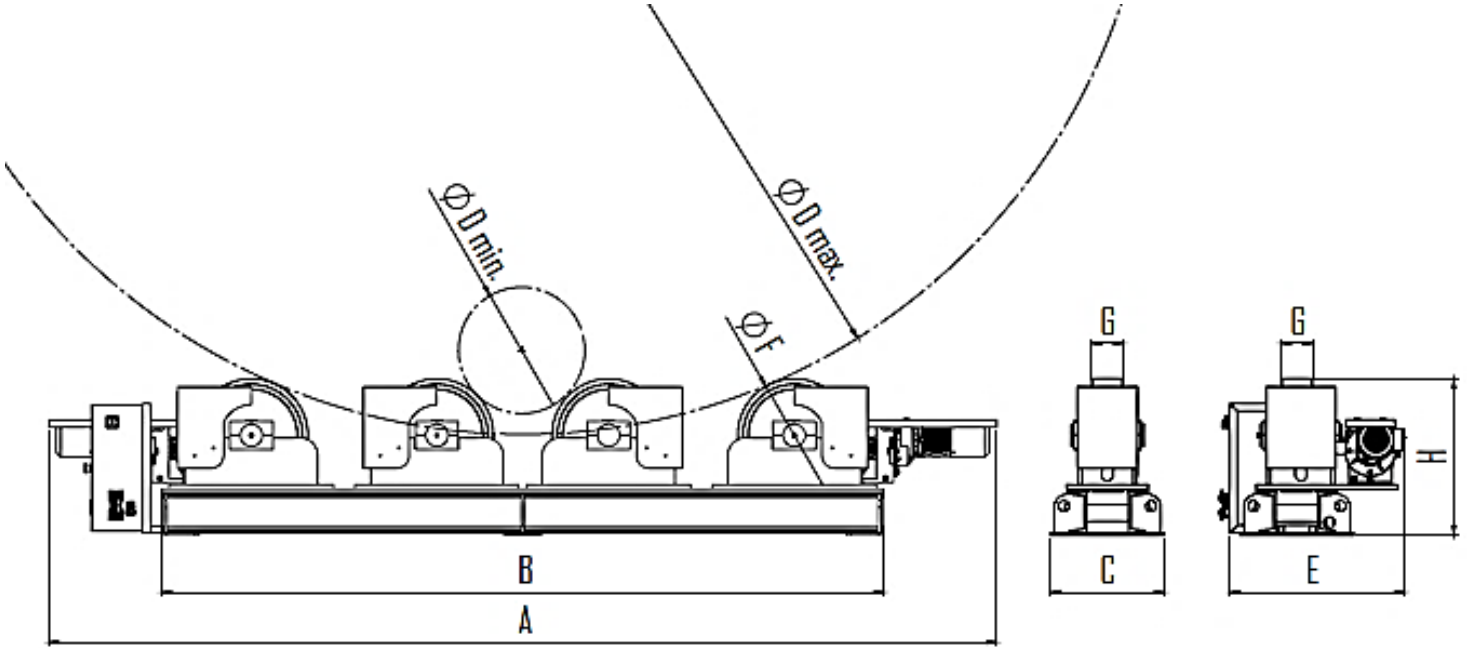
## WRC

Kablosuz Uzaktan Kumanda



❖ Birel, Tüm teknik spesifikasyonları önceden haber vermeden değiştirme hakkını saklı tutar.

## TEKNİK ÖZELLİKLER



## Teknik Özellikler :

Model : BCR	Semb	Bir.	BCR-3	BCR-5	BCR-6	BCR-10	BCR-15	BCR-20	BCR-30	BCR-40	BCR-50	BCR-60	BCR-80	BCR-100
Kapasite		ton	3	5	6	10	15	20	30	40	50	60	80	100
Max.Yük (Tahrikli Unite)		t/unit	1.5	2.5	3	5	7.5	10	15	20	25	30	40	50
Max.Yük (Avare Unite)		t/unit	1,5	2,5	3	5	7,5	10	15	20	25	30	40	50
Teker Tahrik Sayısı		WD	1WD	1WD	1WD	1WD	2WD	2WD	2WD	2WD	2WD	2WD	2WD	2WD
Döndürme Hızı	min	mm/min	200	200	200	200	200	200	200	200	200	200	200	200
	max	mm/min	1100	1150	1150	1150	1200	1150	1200	1200	1200	1200	1200	1250
Çap Aralığı (ØDmax-ØDmin)	Ødmin	mm	200	250	250	250	400	450	450	450	450	550	550	600
	ØDmax	mm	2000	3000	3000	3000	3300	4600	4600	4600	4600	5200	5200	5500
Teker Çapı	ØF	mm	230	300	300	300	360	450	450	450	450	500	500	550
Teker Genişliği	G	mm	75	90	90	100	110	125	150	170	200	230	300	350
Teker Malzemesi			PU	PU	PU	PU	PU	PU	PU	PU	PU	PU	PU	PU
Uzunluk (Tahrikli Unite)	A	mm	1650	2550	2550	2570	3170	3360	3620	3620	3620	3950	4200	4500
Uzunluk (Avare Unite )	B	mm	1350	2000	2000	2000	2150	2860	2860	2860	2860	3350	3350	3650
Genişlik (Tahrikli Unite )	E	mm	730	500	520	550	670	670	870	900	920	1000	1070	1200
Genişlik ( Avare Unit )	C	mm	330	380	380	400	435	450	500	530	550	620	700	790
Yükseklik	H	mm	370	420	430	440	550	620	670	680	710	780	785	870
Motor Gücü		kW	0.25x1	0.25x1	0.25x1	0.37x1	0.25x2	0.37x2	0.55x2	0.75x2	0.75x2	1,1x2	1,1x2	1,5x2
Ağırlık		kg	260	410	430	490	900	1120	1410	1600	1800	2400	3050	4350

↳ Bu standart kapasitelerin dışında, Birel Makina, Müşteri ihtiyaçlarına göre, farklı kapasite ve ölçülerde imalat yapma imkanına sahiptir.

❖ Birel, Tüm teknik spesifikasyonları önceden haber vermeden değiştirme hakkını saklı tutar.

Birel Mühendislik Makine San. Tic. A.Ş. | Adres: Yaylacık Mahallesi Dogancilar Mevkii 46.Sok. No:4/1 Nilüfer/Bursa - TURKEY  
 Tel: +90 (224) 413 06 17 Fax: +90 (224) 413 06 18 Web : www.birelmuhendislik.com İletişim Email : [info@birelmuhendislik.com](mailto:info@birelmuhendislik.com)  
 Satış Bölümü : Email: [sales@birelmakina.com](mailto:sales@birelmakina.com) Direkt Mobil: +90.54620164 91