

ÜRÜN HAKKINDA



Genel Özellikler ;

- Kolon-Bom sistemleri, parçayı bağımsız olarak kaynatabileceği gibi, çevirici ya da pozisyoner yardımıyla dairesel veya boy kaynak da yapabilmektedir.
- Kolon -Bom sistemi üretim süresini ve operatör'ün yorulmasını azaltır, ilâveten hassasiyetini ve bir operatör'ün yapabileceği sürekli kaynak'ın miktarını artırır.
- Sistemde kullanılacak kaynak türleri; TOZALTI, MIG, MAG, vb. olabilir.
- Kolon-Bom sistemleri zemin üzerinde ;
i) Standart olarak, Zemine sabit tip olarak sağlanmaktadır.
ii) Opsiyon olarak Ray üzerinde otomatik yürüyüşlü olarak yapılabilmektedir.
- Kolon Döner Sistemi ;
i) Standart olarak, Manuel Alın Döner Rulmanlı olarak sağlanmaktadır.
ii) Opsiyon olarak, Otomatik Motor Tahrikli olarak yapılabilmektedir.

Teknik Avantajlar ;

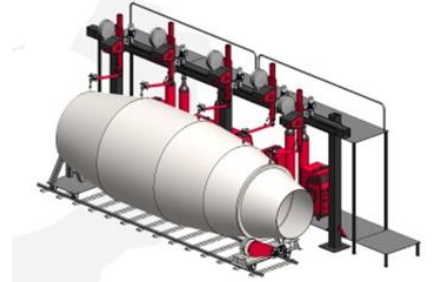
- Birel Mühendislik standart olarak aşağıdaki modellere yer vermektedir; BCBM-3x3 | BCBM-4x4 | BCBM-5x5 | BCBM-6x6
- Frenli ve cebri fan soğutmalı motor.
- Ancak özel durumlarda, Bu standart kapasitelerin dışında, Birel Makina, müşteri standart ve ihtiyaçlarına göre, farklı kapasitelerde imalat yapma imkanına sahiptir.
- Herhengi bir özel proje ve talep için, tarafımız ile kontak kurmaya çekinmeyiniz.

Standart Özellikler

- 360° derece Manuel Dönerli Kolon
- Ayarlanabilir doğrusal Bom Hızı
- Boom Hızı Dijital Gösterge
- Bom düşmesine karşı mekanik kilit sistemi
- Bütün hareketlerde Limit sviç
- Kaynak Güç Ünitesi Kolon üzerinde.
- Kolon-Bom üzerinde kablo kanalları
- Bom ucunda Torç bağlantı ekipmanı
- 5 mt. El Kontrollü Kablolü Kumanda Kutusu
- 5mt.Güç Kablo
- Gövde Rengi (RAL 7011-Grı) ve Muhafazalar(RAL 3020-Kırmızı)
- Frenli ve Fan Soğutmalı Motor (Asenkron)
- Güç Beslemesi : 380V -(3 faz+Nötr+Topraklama)
- Bir (1) Yıl Garanti (Aşınan parçalar , garanti dışındadır.)

Opsiyonel Kontrol Üniteleri

- Ray üzerinde Gezer Kolon-Bom Sistemi (BCMB-G model)
- Master Kumanda Paneli
- Motorlu Döner Kolon
- Operator Koltuğu
- Merdiven
- Tandem Kaynak Aparatı
- Aydınlatma
- Çeviricilerle master panel üzerinden senkronize çalışma sistemi
- Osilatör Sistemi (MIG/MAG ile)
- Kaynak İz Takip Sistemi – Lazer
- Kaynak İz Takip Sistemi – Mekanik sensör
- Otomasyon Sistemleri



❖ Birel, Tüm teknik spesifikasyonları önceden haber vermeden değiştirme hakkını saklı tutar.

BCBM
S

Bölüm-C : Kolon-Bom Sistemleri | C01: Sabit Versiyon

STANDART SABİT Versiyon Kolon-Bom Sistemi

BİREL
MÜHENDİSLİK MAKİNA A.Ş.

SABİT VERSİYON

STANDART: El Kontrol Kutusu



Model	STANDART VERSİYON
Zemin Bağlantı	Zemine Sabit
Kolon Dönüşü	Alın Ruman Üzerinde Manuel Dönüş



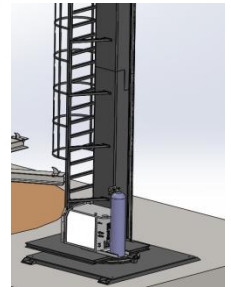
OPSİYONEL Modifikasyonlar & Ekipmanlar ;

M01: Operatör Koltuğu

M02: Osilatör

M03: Motorlu Kolon Dönüşü

M04: Çelik Merdiven



❖ Birel, Tüm teknik spesifikasyonları önceden haber vermeden değiştirme hakkını saklı tutar.

Birel Mühendislik Makine San. Tic. A.Ş. | Adres: Yaylacık Mahallesi Dogancilar Mevkii 46. Sok. No:4/1 Nilüfer/Bursa – TURKEY

Tel: +90 (224) 413 06 17 Fax: +90 (224) 413 06 18 Web : www.birelmuhendislik.com

İletişim Email : info@birelmuhendislik.com

Satış Bölümü : Email: sales@birelmakina.com Direkt Mobil: +90.54620164 91

BCBM**BKP**

Section-C : Column & Boom | C03 : Elbow-Pipe Welding Line

STANDART Dirsek-Boru Kaynak Hattı

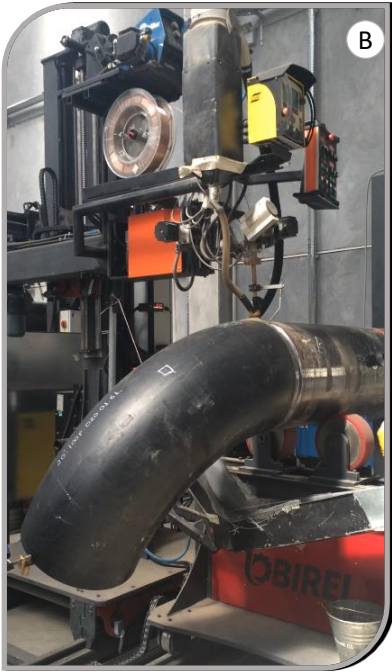
BIREL
MÜHENDİSLİK MAKİNA A.Ş.

GENEL TANITIM

STANDART: El Kontrol Kutusu



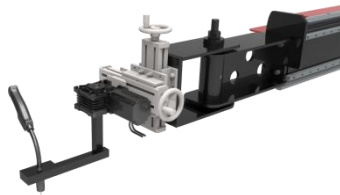
Model	DİRSEK-BORU Kaynak Hattı
Zemine Bağlantı	Ray üzerinde GEZER
Kolon Dönüşü	Standart olarak Mevcut değil (opsiyonel)



OPSİYONEL Modifikasyonlar & Ekipmanlar ;

M01:Osilatör

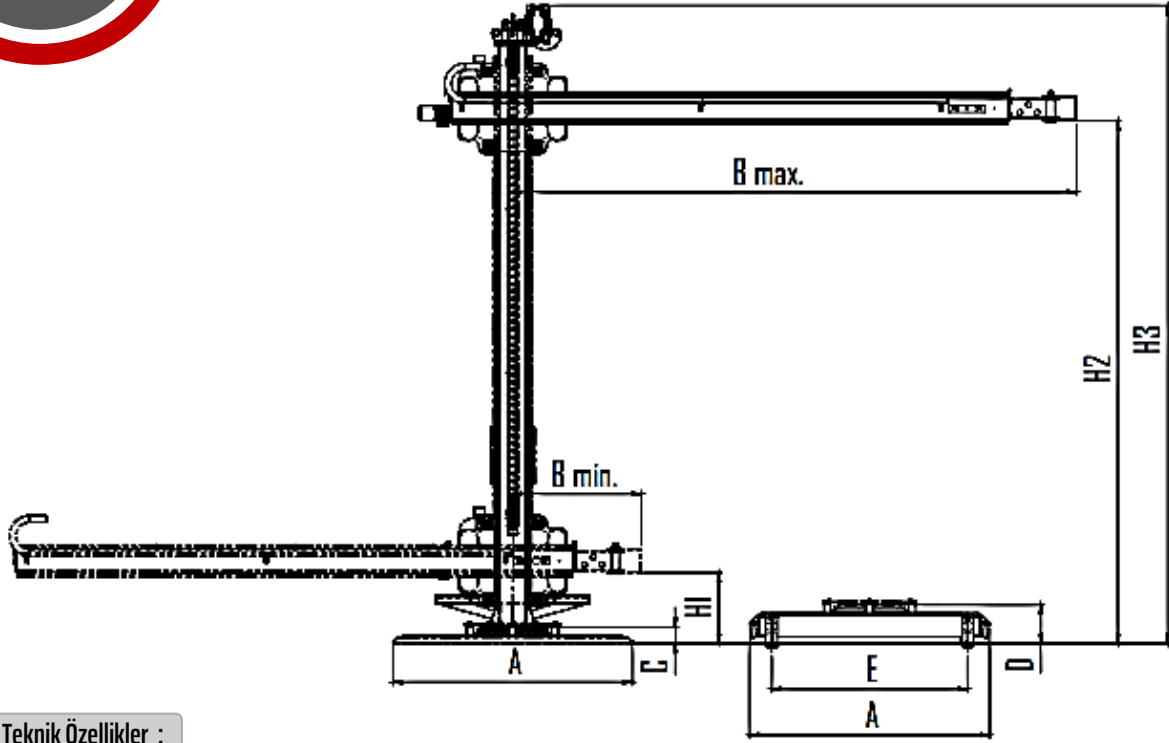
M02:Motorlu Kolon Dönüşü



❖ Birel, Tüm teknik spesifikasyonları önceden haber vermeden değiştirme hakkını saklı tutar.

Birel Mühendislik Makine San. Tic. A.Ş. | Adres: Yaylacık Mahallesi Dogancilar Mevkii 46. Sok. No:4/1 Nilüfer/Bursa – TURKEY
Tel: +90 (224) 413 06 17 Fax: +90 (224) 413 06 18 Web : www.birelmuhendislik.com İletişim Email : info@birelmuhendislik.com
Satış Bölümü : Email: sales@birelmakina.com Direkt Mobil: +90.54620164 91

TEKNİK ÖZELLİKLER



Teknik Özellikler :

Model : BCBM	Semb.	Bir.	BCBM-3 x 3	BCBM-4 x 4	BCBM-5 x 5	BCBM-6 x 6
Working range		m	3 x 3	4 x 4	5 x 5	6 x 6
Max Yük (Bom)		kg	200	200	150	150
Bom Hızı (kaynak) min/max		mm/min	200-1850	200-1850	200-1850	200-1850
Kaldırma Hızı min/max		mm/min	1.220	1.220	1.220	1.220
Kolon Dönüşü			manual	manual	manual	manual
Motorlu Kolon Dönüşü			option	option	option	option
Bom Yüksekliği Max (Gezer Tip)	H2+(D-C)	mm	4.000	5.000	6.000	6.920
Bom Yüksekliği Min (Gezer Tip)	H1+(D-C)	mm	850	850	980	920
Yükseklik (Gezer Tip)	H3+(D-C)	mm	4.970	6.050	7.050	8.010
Bom Yüksekliği Max (Sabit Tip)	H2	mm	3.800	4.800	5.800	6.800
Bom Yüksekliği Min (Sabit Tip)	H1	mm	650	650	780	780
Yükseklik (Sabit Tip)	H3	mm	4.770	5.850	6.850	7.850
Bom Uzanması min/max	Bmax-Bmin	mm	1180-4180	1180-5180	1180-6180	1290-7290
Gezer Alt Şase (Genişlik x Uzunluk)	A	mm	2200x2200	2200x2200	2200x2200	2400x2400
Gezer Alt Şase Kaynak Hızı (min/max)		mm / min	200-1770	200-1770	200-1770	200-1770
Ray Açıklığı (İçten İçe)*8--*ğj*	E	mm	1.800	1.800	1.800	2.000
Ray Tipi			A55	A55	A55	A55
Platform Ölçüsü (Genişlik x Uzunluk)		mm	1230x1400	1230x1400	1230x1400	1230x1400
Platform Taşıma Kapasitesi		kg	150	150	150	150
Ağırlık (Gezer Tip)		kg	2.790	3.060	4.100	4.900
Ağırlık (Sabit Tip)		kg	2.380	2.620	3.780	4.200
Toplam Motor Gücü		kW	1	1	1	1

↪ Bu standart kapasitelerin dışında, Birel Makina, Müşteri ihtiyaçlarına göre, farklı kapasite ve ölçülerde imalat yapma imkanına sahiptir.

❖ Birel, Tüm teknik spesifikasyonları önceden haber vermeden değiştirme hakkını saklı tutar.